

- DECOUPAGE DU TERRITOIRE EN ZONES**
- Contour de zone ou secteur de zone
- Zones urbaines multifonctionnelles**
- UA - Zone urbaine multifonctionnelle dense (centres anciens)
 - UAa - Secteur urbain dense, soumis au règlement d'un SPR
 - UB - Zone urbaine multifonctionnelle moyennement dense (couronnes de centres anciens)
 - UBa - Secteur urbain moyennement dense, soumis au règlement d'un SPR
 - UC - Zone urbaine multifonctionnelle peu dense
 - UCa - Secteur urbain peu dense, soumis au règlement d'un SPR
 - UM - Zone urbaine à vocation mixte soumise au règlement d'un SPR
- Zones urbaines spécialisées**
- UE - Zone urbaine destinée aux équipements
 - UEa - Secteur urbain destiné aux équipements, soumis au règlement d'un SPR
 - Ugr - Zone urbaine pour l'accueil des gens du voyage
 - UK - Zone urbaine destinée à l'accueil touristique
 - UX - Zone urbaine destinée aux activités principalement industrielles et artisanales
 - UXa - Secteur urbain destiné aux activités, soumis au règlement d'un SPR
 - UXb - Secteur urbain destiné aux commerces et activités associées, soumis au règlement d'un SPR
 - UXc - Secteur urbain destiné à une aire de services
 - UXd - Secteur urbain destiné aux activités et aux stockages du matériel des forêts
- Zones à urbaniser**
- IAA - Secteur multifonctionnel d'urbanisation dense
 - IAAb - Secteur multifonctionnel d'urbanisation moyennement dense
 - IAAc - Secteur multifonctionnel d'urbanisation moyennement dense, soumis au règlement d'un SPR
 - IAAd - Secteur multifonctionnel d'urbanisation peu dense
- Zone agricole**
- A - Zone agricole
 - As - Secteur agricole, soumis au règlement d'un SPR
 - Ap - Secteur agricole protégé pour des raisons paysagères
 - Aps - Secteur agricole protégé pour des raisons paysagères, soumis au règlement d'un SPR
 - Ac - Secteur dédié à l'habitat de caractère
- Zone naturelle et forestière**
- N - Zone naturelle
 - Ns - Secteur naturel, soumis au règlement d'un SPR
 - Npa - Secteur naturel protégé pour des raisons environnementales et/ou liées aux risques
 - Npb - Secteur naturel protégé pour des raisons environnementales et/ou liées aux risques, soumis au règlement d'un SPR
 - Nl - Secteur naturel destiné aux loisirs
 - Nla - Secteur naturel destiné aux loisirs, soumis au règlement d'un SPR
 - Nlm - Secteur naturel destiné aux loisirs motorisés
 - NE - Secteur naturel destiné aux équipements
 - NEa - Secteur naturel destiné aux équipements, soumis au règlement d'un SPR
 - Re - Secteur naturel destiné à la production d'énergies renouvelables et à l'exploitation de carrière
 - Nx - Secteur naturel destiné au stockage
 - Nk - Secteur naturel destiné à l'habitat et aux équipements touristiques
- DISPOSITIFS DE PROTECTION ET DE MISE EN VALEUR**
- 200: Elément de paysage; espace vert protégé
 - 201: Espace boisé classé
 - 202: Elément de patrimoine
 - 203: Secteur affecté par le risque d'inondation
 - 204: Bâtiment susceptible de changer de destination (numéro de repérage)
- DISPOSITIF ET INTENTIONS OPERATIONNELLES**
- 205: Secteur comportant des OAP
 - 206: Emplacement réservé
- AUTRES INFORMATIONS**
- 207: Limite communale
 - 208: Constructions existantes non cadastrées

Voir la pièce 3-3 pour la liste des réserves d'emprises et des éléments repérés au document graphique
(éléments de patrimoine à protéger, bâtiments susceptibles de changer de destination et emplacements réservés)

Communauté de communes
La Rochefoucauld
Porte du Périgord

Communauté de communes
de la Rochefoucauld
Porte du Périgord
Périmètre ex-Bandiat-Tardoire

PLAN LOCAL D'URBANISME INTERCOMMUNAL

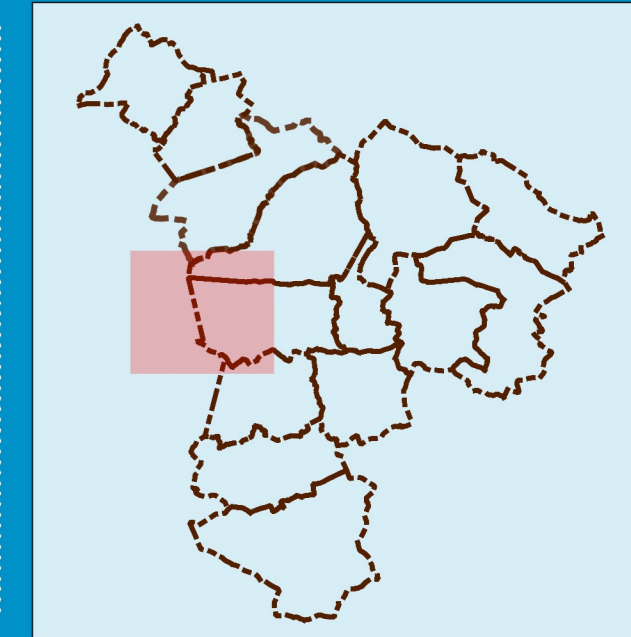
PIÈCE N° 3.2.2 RÈGLEMENT - PIÈCES GRAPHIQUES
PLAN D'ENSEMBLE - 1/6000e

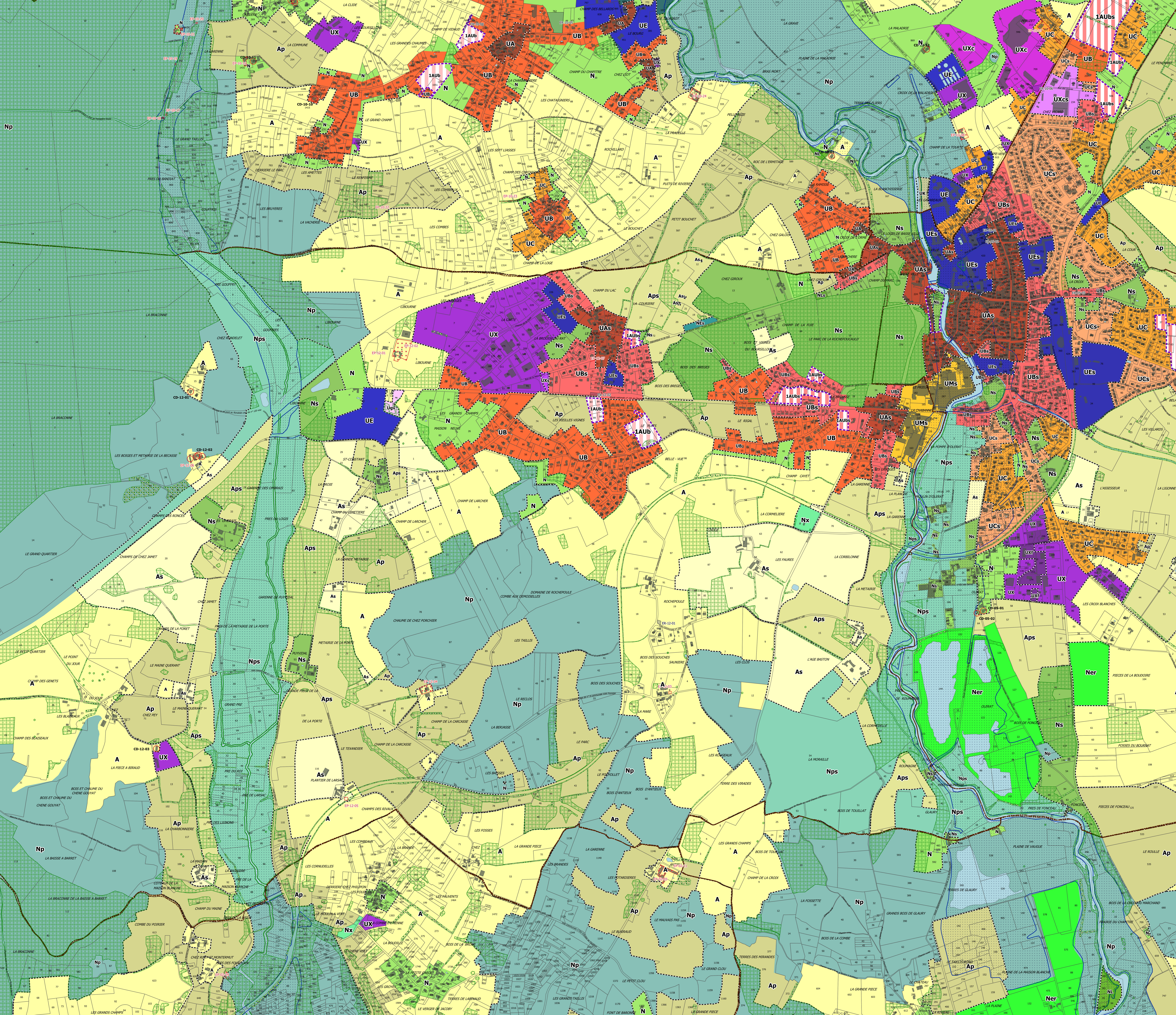
3-2-2- Saint Projet Saint Constant Ouest

Vu pour être annexé à la
délibération du conseil
communautaire en date du
31 janvier 2022



Le Président de la Communauté de
Communes
Jean-Marc BROUILLET





- DECOUPAGE DU TERRITOIRE EN ZONES**
- Contour de zone ou secteur de zone
- Zones urbaines multifonctionnelles**
- UA - Zone urbaine multifonctionnelle dense (centres anciens)
 - UAub - Secteur urbain dense, soumis au règlement d'un SPR
 - UB - Zone urbaine multifonctionnelle moyennement dense (couronnes de centres anciens)
 - UBs - Secteur urbain moyennement dense, soumis au règlement d'un SPR
 - UC - Zone urbaine multifonctionnelle peu dense
 - UCs - Secteur urbain peu dense, soumis au règlement d'un SPR
 - UMs - Zone urbaine à vocation mixte soumise au règlement d'un SPR
- Zones urbaines spécialisées**
- UE - Zone urbaine destinée aux équipements
 - UEs - Secteur urbain destiné aux équipements, soumis au règlement d'un SPR
 - Ugr - Zone urbaine pour l'accueil des gens du voyage
 - UX - Zone urbaine destinée à l'accueil touristique
 - UXc - Zone urbaine destinée aux activités principalement industrielles et artisanales
 - UXs - Secteur urbain destiné aux activités, soumis au règlement d'un SPR
 - UXcs - Secteur urbain destiné aux commerces et activités sociales, soumis au règlement d'un SPR
 - UXs - Secteur urbain destiné à une aire de services
 - UXs - Secteur urbain destiné aux activités et aux stockages du matériel des forains
- Zones à urbaniser**
- IAUs - Secteur multifonctionnel d'urbanisation dense
 - IAUb - Secteur multifonctionnel d'urbanisation moyennement dense
 - IAUs - Secteur multifonctionnel d'urbanisation moyennement dense, soumis au règlement d'un SPR
 - IAUs - Secteur multifonctionnel d'urbanisation peu dense
- Zone agricole**
- A - Zone agricole
 - As - Secteur agricole, soumis au règlement d'un SPR
 - Ap - Secteur agricole protégé pour des raisons paysagères
 - Aps - Secteur agricole protégé pour des raisons paysagères, soumis au règlement d'un SPR
 - Ac - Secteur dédié à l'exploitation de carrières
- Zone naturelle et forestière**
- N - Zone naturelle
 - Ns - Secteur naturel, soumis au règlement d'un SPR
 - Nps - Secteur naturel protégé pour des raisons environnementales et/ou liées aux risques
 - Nps - Secteur naturel protégé pour des raisons environnementales et/ou liées aux risques, soumis au règlement d'un SPR
 - NL - Secteur naturel destiné aux loisirs
 - NLs - Secteur naturel destiné aux loisirs, soumis au règlement d'un SPR
 - NLM - Secteur naturel destiné aux loisirs motorisés
 - NE - Secteur naturel destiné aux équipements
 - NEs - Secteur naturel destiné aux équipements, soumis au règlement d'un SPR
 - Ner - Secteur naturel destiné à la production d'énergies renouvelables et à l'exploitation de carrières
 - Nx - Secteur naturel destiné au stockage
 - Nk - Secteur naturel destiné à l'habitat et aux équipements touristiques
- DISPOSITIFS DE PROTECTION ET DE MISE EN VALEUR**
- Espace boisé classé
 - Élément de patrimoine
 - Secteur affecté par le risque d'inondation
 - Bâtiment susceptible de changer de destination (numéro de repérage)
- DISPOSITIF ET INTENTIONS OPERATIONNELLES**
- Secteur comportant des OAP
 - Emplacement réservé
- AUTRES INFORMATIONS**
- Limite communale
 - Constructions existantes non cadastrées

Voir la pièce 3-3 pour la liste des réserves d'emprises et des éléments repérés au document graphique
(éléments de patrimoine à protéger, bâtiments susceptibles de changer de destination et emplacements réservés)

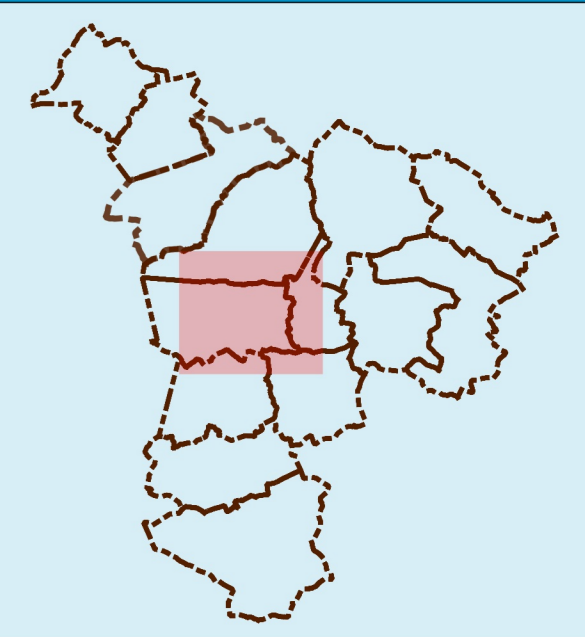
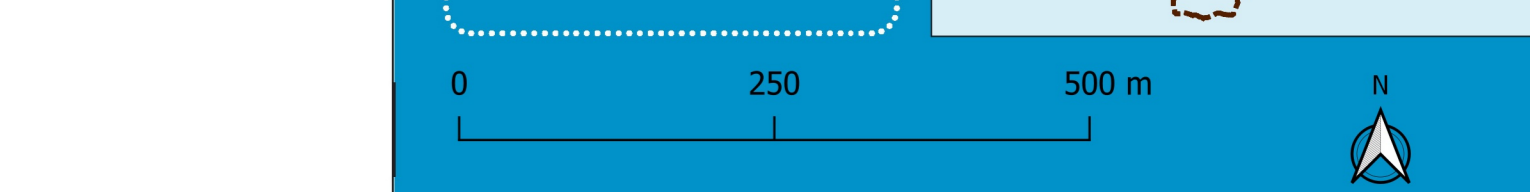
Communauté de communes
de la Rochefoucauld
Porte du Périgord
Périmètre ex-Bandiat-Tardoire

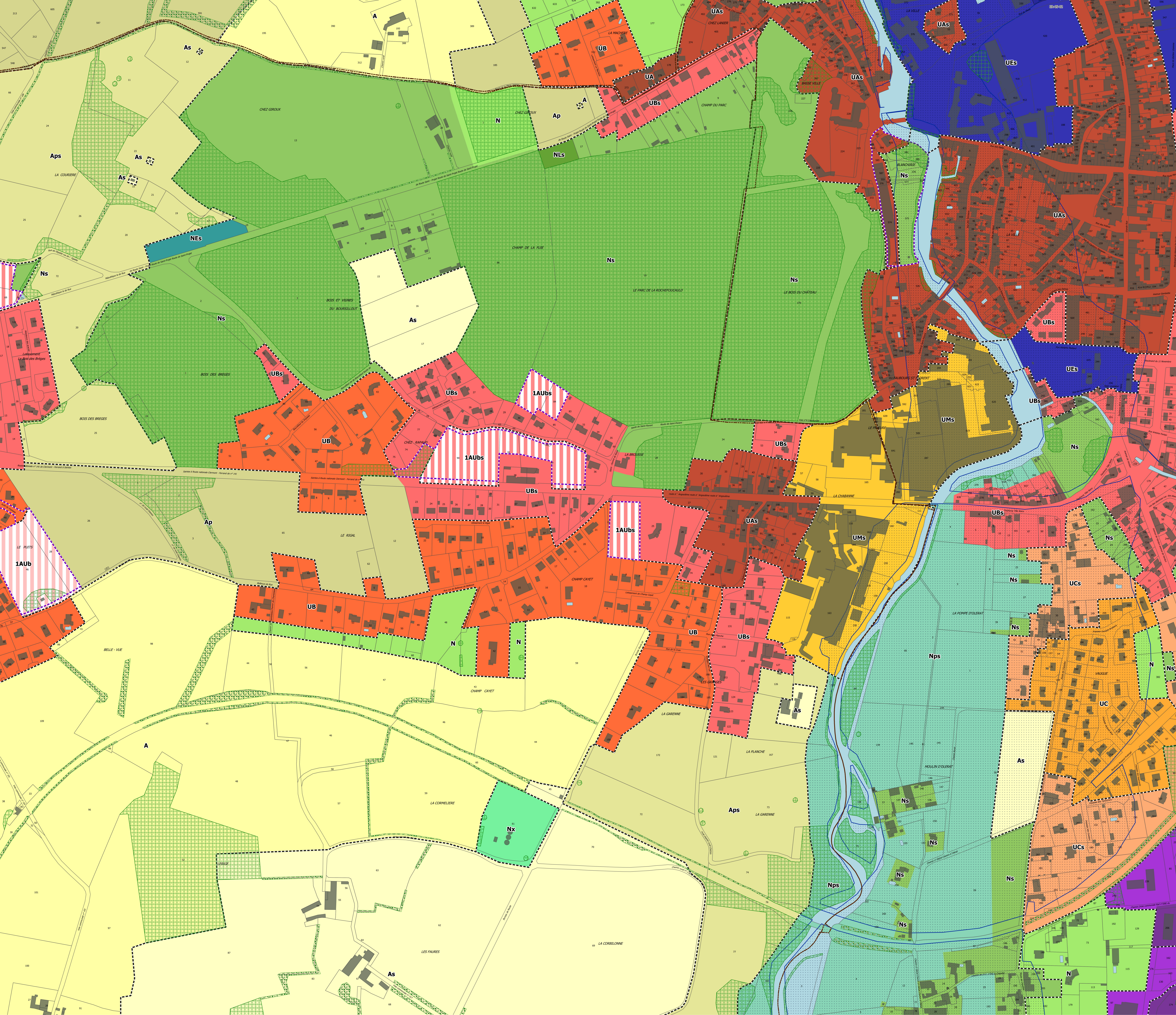
PLAN LOCAL D'URBANISME INTERCOMMUNAL

PIÈCE N° 3.2.2 RÈGLEMENT - PIÈCES GRAPHIQUES
PLAN D'ENSEMBLE - 1/6000e
3-2-2- Saint Projet Saint Constant Est

Vu pour être annexé à la
délibération du conseil
communautaire en date du
31 janvier 2022

Le Président de la Communauté de
Communes
Jean-Marc BROUILLET





- DECOUPAGE DU TERRITOIRE EN ZONES**
- Contour de zone ou secteur de zone
 - Zones urbaines multifonctionnelles**
 - UA - Zone urbaine multifonctionnelle dense (centres anciens)
 - UAs - Secteur urbain dense, soumis au règlement d'un SPR
 - UB - Zone urbaine multifonctionnelle moyennement dense (couronnes de centres anciens)
 - UBs - Secteur urbain moyennement dense, soumis au règlement d'un SPR
 - UC - Zone urbaine multifonctionnelle peu dense
 - UCs - Secteur urbain peu dense, soumis au règlement d'un SPR
 - UMs - Zone urbaine à vocation mixte soumise au règlement d'un SPR
 - Zones urbaines spécialisées**
 - UE - Zone urbaine destinée aux équipements
 - UEs - Secteur urbain destiné aux équipements, soumis au règlement d'un SPR
 - Ug - Zone urbaine pour l'accueil des gens du voyage
 - Uk - Zone urbaine destinée à l'accueil touristique
 - Uix - Zone urbaine destinée aux activités principalement industrielles et artisanales
 - Uixs - Secteur urbain destiné aux activités, soumis au règlement d'un SPR
 - Uic - Secteur urbain destiné aux commerces et activités associées
 - Uics - Secteur urbain destiné aux commerces et activités associées, soumis au règlement d'un SPR
 - Uixx - Secteur urbain dédié à une aire de services
 - Uixs - Secteur urbain destiné aux activités et aux stockages du matériel des fermes
 - Zones à urbaniser**
 - IAUA - Secteur multifonctionnel d'urbanisation dense
 - IAUb - Secteur multifonctionnel d'urbanisation moyennement dense
 - IAUAs - Secteur multifonctionnel d'urbanisation moyennement dense, soumis au règlement d'un SPR
 - IAUAs - Secteur multifonctionnel d'urbanisation peu dense
 - Zone agricole**
 - A - Zone agricole
 - As - Secteur agricole, soumis au règlement d'un SPR
 - Ap - Secteur agricole protégé pour des raisons paysagères
 - Aps - Secteur agricole protégé pour des raisons paysagères, soumis au règlement d'un SPR
 - As - Secteur dédié à l'exploitation de carrières
 - Zone naturelle et forestière**
 - N - Zone naturelle
 - Ns - Secteur naturel, soumis au règlement d'un SPR
 - Np - Secteur naturel protégé pour des raisons environnementales et/ou liées aux risques
 - Nps - Secteur naturel protégé pour des raisons environnementales et/ou liées aux risques, soumis au règlement d'un SPR
 - Nl - Secteur naturel destiné aux loisirs
 - Nls - Secteur naturel destiné aux loisirs, soumis au règlement d'un SPR
 - Nlm - Secteur naturel destiné aux loisirs motorisés
 - Nie - Secteur naturel destiné aux équipements
 - Nes - Secteur naturel destiné aux équipements, soumis au règlement d'un SPR
 - Ner - Secteur naturel destiné à la production d'énergies renouvelables et à l'exploitation de carrière
 - Nix - Secteur naturel destiné au stockage
 - Nix - Secteur naturel destiné à l'hébergement et aux équipements touristiques
 - DISPOSITIFS DE PROTECTION ET DE MISE EN VALEUR**
 - Élément de paysage, espace vert protégé
 - Espèce bois classée
 - Élément de patrimoine
 - Secteur affecté par le risque d'inondation
 - Bâtiment susceptible de changer de destination (numéro de répléage)
 - DISPOSITIF ET INTENTIONS OPERATIONNELLES**
 - Secteur comportant des OAP
 - Emplacement réservé

AUTRES INFORMATIONS

- Limite communale
- Constructions existantes non cadastrées

Voir la pièce 3-3 pour la liste des réserves d'emprises et des éléments repérés au document graphique (éléments de patrimoine à protéger, bâtiments susceptibles de changer de destination et emplacements réservés)

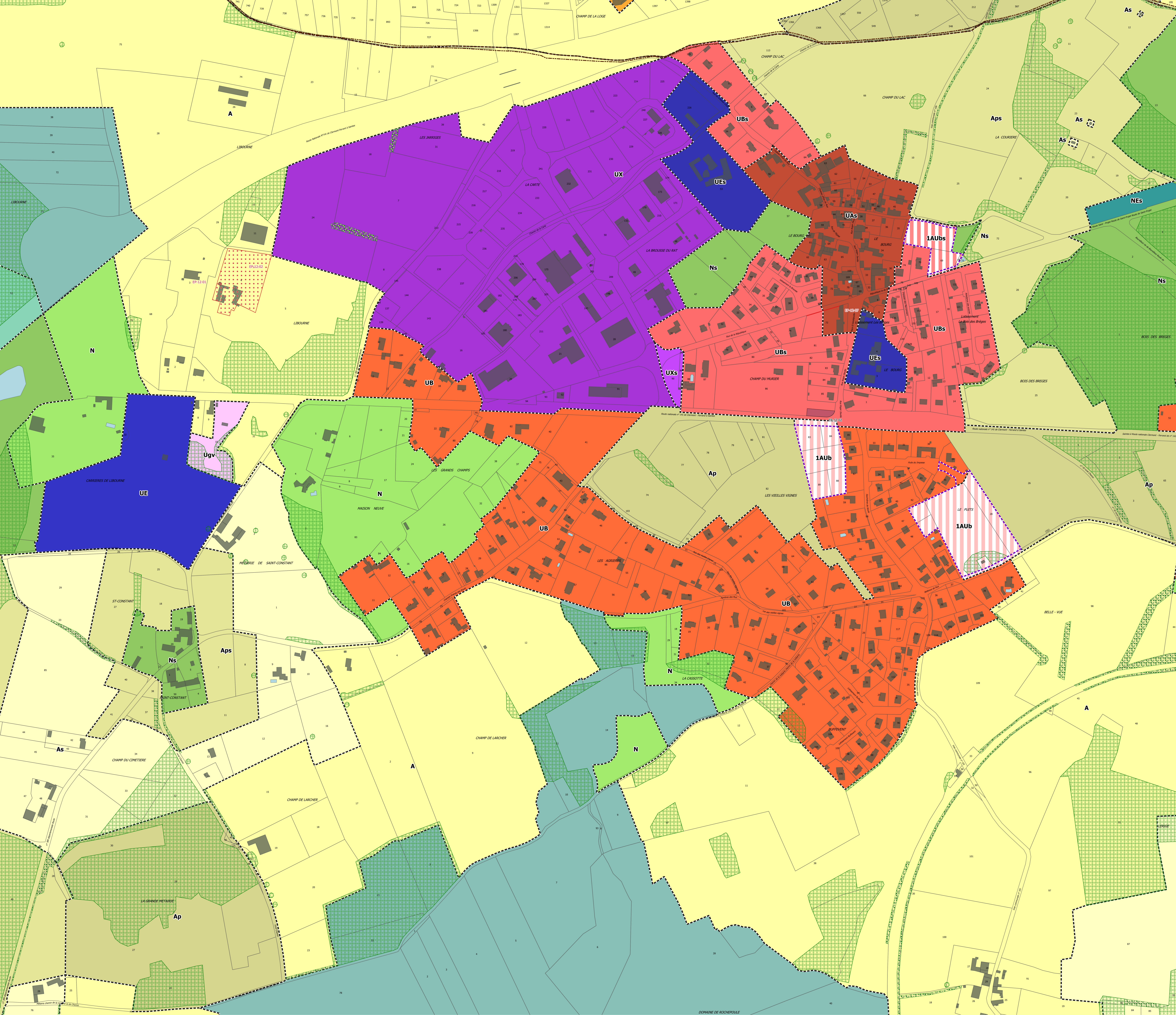
Communauté de communes
La Rochefoucauld
 Porte du Périgord
 Périmètre ex-Bandiât-Tardoire

PLAN LOCAL D'URBANISME INTERCOMMUNAL

PIÈCE N° 3.2.3 **RÈGLEMENT - PIÈCES GRAPHIQUES**
 PLANS CENTRÉS SUR LES PRINCIPAUX ENSEMBLES URBAINS - 1/2000e
3-2-3- Saint Projet Saint Constant La Chabanne

Vu pour être annexé à la délibération du conseil communautaire en date du 31 janvier 2022

Le Président de la Communauté de Communes
Jean-Marc BROUILLET



- DECOUPE DU TERRITOIRE EN ZONES**
- Contour de zone ou secteur de zone
- Zones urbaines multifonctionnelles**
- UA - Zone urbaine multifonctionnelle dense (centres anciens)
 - UAs - Secteur urbain dense, soumis au règlement d'un SPR
 - UB - Zone urbaine multifonctionnelle moyennement dense (couronnes de centres anciens)
 - UBs - Secteur urbain moyennement dense, soumis au règlement d'un SPR
 - UC - Zone urbaine multifonctionnelle peu dense
 - UCs - Secteur urbain peu dense, soumis au règlement d'un SPR
 - UAs - Zone urbaine à vocation mixte soumise au règlement d'un SPR
- Zones urbaines spécialisées**
- UE - Zone urbaine destinée aux équipements
 - UES - Secteur urbain destiné aux équipements, soumis au règlement d'un SPR
 - Ugv - Zone urbaine pour l'accueil des gens du voyage
 - Ug - Zone urbaine destinée à l'accueil touristique
 - UX - Zone urbaine destinée aux activités principalement industrielles et artisanales
 - UXs - Secteur urbain destiné aux activités, soumis au règlement d'un SPR
 - UIC - Secteur urbain destiné aux commerces et activités associées
 - UICs - Secteur urbain destiné aux commerces et activités associées, soumis au règlement d'un SPR
 - UAs - Secteur urbain destiné à une aire de services
 - UAs - Secteur urbain destiné aux activités et aux stockages du matériel des forains
- Zones à urbaniser**
- IAUA - Secteur multifonctionnel d'urbanisation dense
 - IAUB - Secteur multifonctionnel d'urbanisation moyennement dense
 - IAUBs - Secteur multifonctionnel d'urbanisation moyennement dense, soumis au règlement d'un SPR
 - IAUA - Secteur multifonctionnel d'urbanisation peu dense
- Zone agricole**
- A - Zone agricole
 - As - Secteur agricole, soumis au règlement d'un SPR
 - Ap - Secteur agricole protégé pour des raisons paysagères
 - Aps - Secteur agricole protégé pour des raisons paysagères, soumis au règlement d'un SPR
 - As - Secteur dédié à l'exploitation de carrières
- Zone naturelle et forestière**
- N - Zone naturelle
 - Ns - Secteur naturel, soumis au règlement d'un SPR
 - Np - Secteur naturel protégé pour des raisons environnementales et/ou liées aux risques
 - Nps - Secteur naturel protégé pour des raisons environnementales et/ou liées aux risques, soumis au règlement d'un SPR
 - NL - Secteur naturel destiné aux loisirs
 - NLs - Secteur naturel destiné aux loisirs, soumis au règlement d'un SPR
 - NLm - Secteur naturel destiné aux loisirs motorisés
 - NE - Secteur naturel destiné aux équipements
 - NEs - Secteur naturel destiné aux équipements, soumis au règlement d'un SPR
 - Ner - Secteur naturel destiné à la production d'énergies renouvelables et à l'exploitation de carrières
 - Nx - Secteur naturel destiné au stockage
 - Nk - Secteur naturel destiné à l'hébergement et aux équipements touristiques
- DISPOSITIFS DE PROTECTION ET DE MISE EN VALEUR**
- Espace boisé classé
 - Élément de patrimoine
 - Secteur affecté par le risque d'inondation
 - Bâtiment susceptible de changer de destination (numéro de réplique)
- DISPOSITIF ET INTENTIONS OPERATIONNELLES**
- Secteur comportant des OAP
 - Emplacement réservé
- AUTRES INFORMATIONS**
- Limite communale
 - Constructions existantes non cadastrées

Voir la pièce 3-3 pour la liste des réserves d'emprises et des éléments repérés au document graphique
(éléments de patrimoine à protéger, bâtiments susceptibles de changer de destination et emplacements réservés)

Communauté de communes
La Rochefoucauld
Porte du Périgord
Périmètre ex-Bandiât-Tardoire

PLAN LOCAL D'URBANISME INTERCOMMUNAL

PIÈCE N° 3.2.3 RÈGLEMENT - PIÈCES GRAPHIQUES
PLANS CENTRÉS SUR LES PRINCIPAUX ENSEMBLES URBAINS - 1/2000e
3-2-3- Saint-Projet Saint-Constant - St
Projet

Vu pour être annexé à la
délibération du conseil
communautaire en date du
31 janvier 2022

Le Président de la Communauté de
Communes
Jean-Marc BROUILLET

